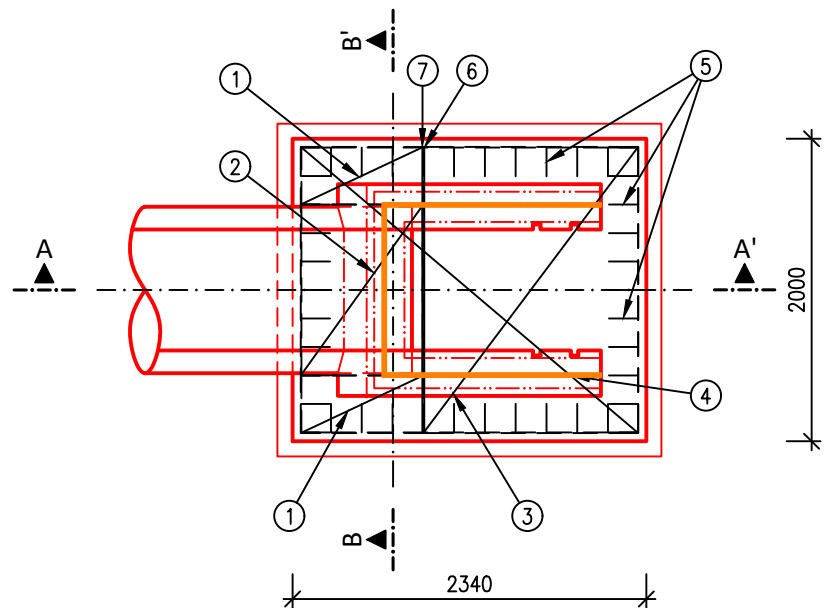


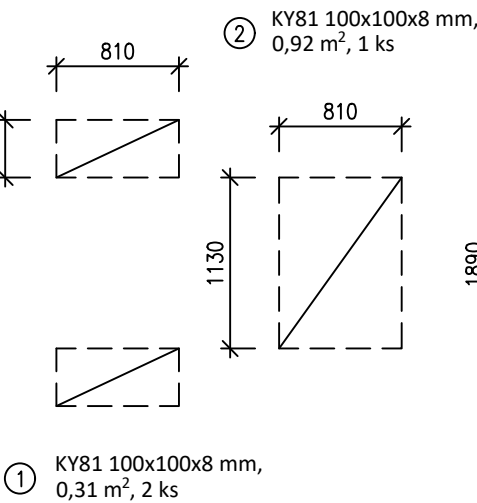
VÝKRES VÝZTUŽE  
SO 02 - ZÁKLAD POŽERÁKU

PŮDORYS  
M 1:50



ŘEZ A-A'

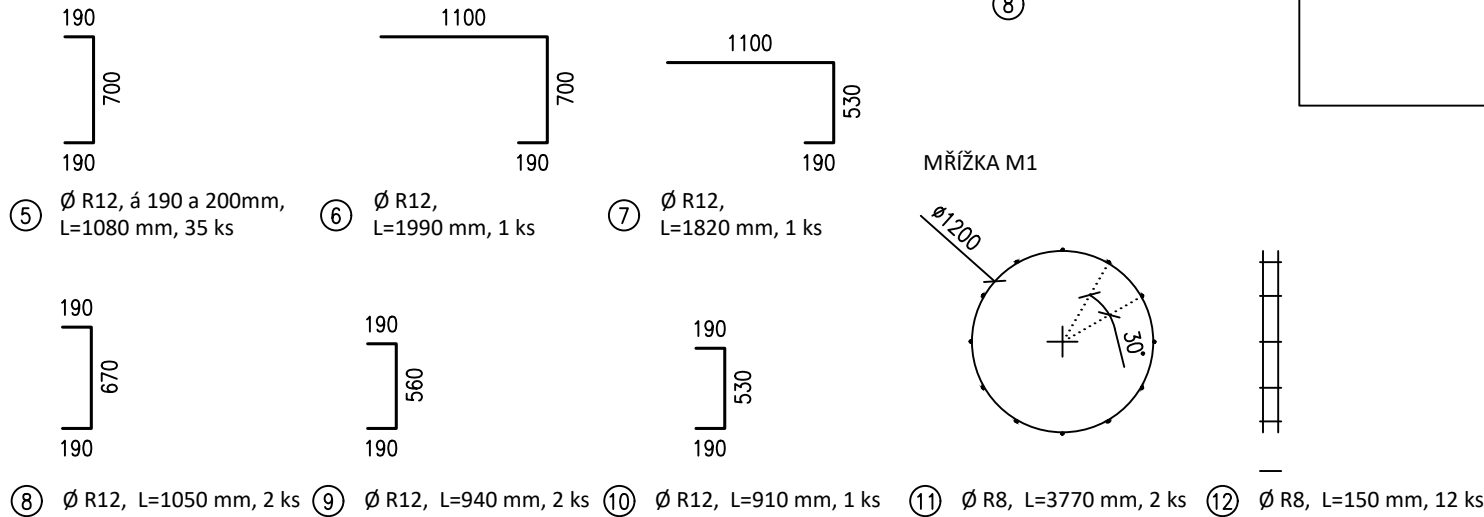
ŘEZ B-B'



POUŽITÉ MATERIÁLY:

PODKLADNÍ BETON: C16/20 XC1  
BETON: C30/37 XF3  
BETONÁŘSKÁ VÝZTUŽ: B500A, B500B  
Průsak vody 35 mm dle ČSN EN 12 390-8  
MINIMÁLNÍ KRYTÍ VÝZTUŽE 50 mm (pokud není uvedeno jinak).  
DÍSTANČNÍ VÝZTUŽ NEBO KOZLÍKY DLE ZVYKLOSTÍ DODAVATELE.  
K TOMUTO VÝKRESU NÁLEŽÍ VÝKRES TVARU (příloha D.2.6).  
Tato dokumentace nenahrazuje dílenskou dokumentaci!  
Dílenskou dokumentaci zajistí dodavatel stavby.

NEJMENŠÍ VNITŘNÍ PRŮMĚRY ZAKŘIVENÍ VLOŽEK	DRUH OCELI	HLADKÁ	ŽEBÍRKOVÁ
	PRŮMĚR VLOŽKY	HÁČKY A SMYČKY	
	< 20 mm > 20 mm	2,5 D 5 D	4 D 7 D
ROZMĚRY OHÝBANÝCH VLOŽEK VE VÝKRESE JSOU NA OSY VLOŽEK. POLOMĚRY ZAKŘIVENÍ VLOŽEK JSOU UDÁVÁNY DO OSY VLOŽKY. POKUD NENÍ UVEDENO JINAK, JE UVAŽOVÁN MIN. POLOMĚR ZAKŘIVENÍ.			



TABULKA VÝZTUŽE - Ocel B500B					
SCHÉMA VYZTUŽENÍ - ZÁKLAD POŽERÁKU					
Pozice	Profil (mm)	Délka (mm)	Kusů (ks)	Profil prutu (mm)	
				Ø8	Ø12
5	12	1 080	35		37.80
6	12	1 990	1		1.99
7	12	1 820	1		1.82
8	12	1 050	2		2.10
9	12	940	2		1.88
10	12	910	1		0.91
11	8	3 770	2	7.54	
12	8	150	12	1.80	
Celková délka (m)				9.34	46.50
Hmotnost 1 bm (kg/m)				0.40	0.89
Hmotnost celkem (kg)				3.69	41.29
				44.98	
Konstrukční výztuž (+5 %) (kg)				0.18	2.06
Hmotnost celkem (kg)				47.23	
Hmotnost celkem (t)				0.047	

VÝPIS SÍTÍ - KY81			
Označení	Šířka (mm)	Délka (mm)	Plocha (m²)
1	810	380	0.31
1	810	380	0.31
2	1130	810	0.92
3	1890	1420	2.68
4	2230	1890	4.21
Celkem (m²)			8.43
Prostřih 5 % (m²)			0.42
Konstrukční výztuž 5 % (m²)			0.42
Celková plocha (m²)			9.27
Hmotnost na 1 m² (kg)			7.99
Hmotnost celkem (kg)			74.09

razítko, paré č.:

Vypracoval:	Kreslil:	Zodp. projektant:	Vedoucí odboru OPI:
Ing. Jan Jirásek	Ing. Jan Jirásek	Ing. Jan Jirásek	Ing. M. Beržinský
Kraj: Karlovarský			
Stavebník: Povodí Ohře, s. p., Bezručova 4219, 430 03 Chomutov			
PU: Karlovy Vary			
MVN Horní Dražov - funkční objekty			
SO 02 - Rekonstrukce požerákové výpusti			
Schéma vyztužení - základ požeráku			
Formát:		420x297	
Datum:		04/2022	
Účel:		DSP/DPS	
Číslo akce:		502 827	
Arch.č.		KV-07/2019	
Měřítko:		č.výkr.	
		1:50	
		D.2.7	

souřad. systém S-JTSK, výškový systém Bpv